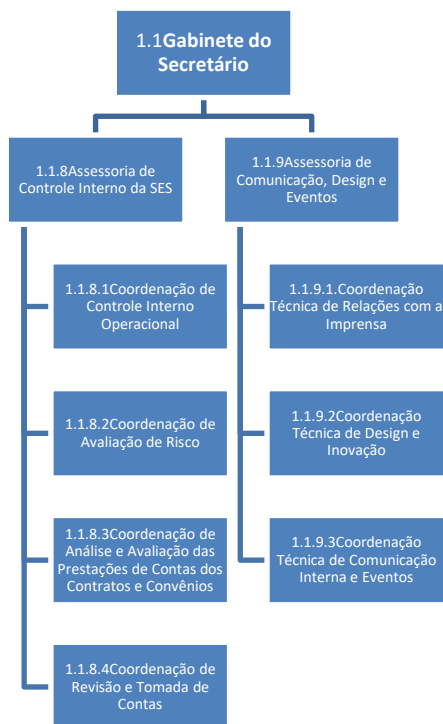
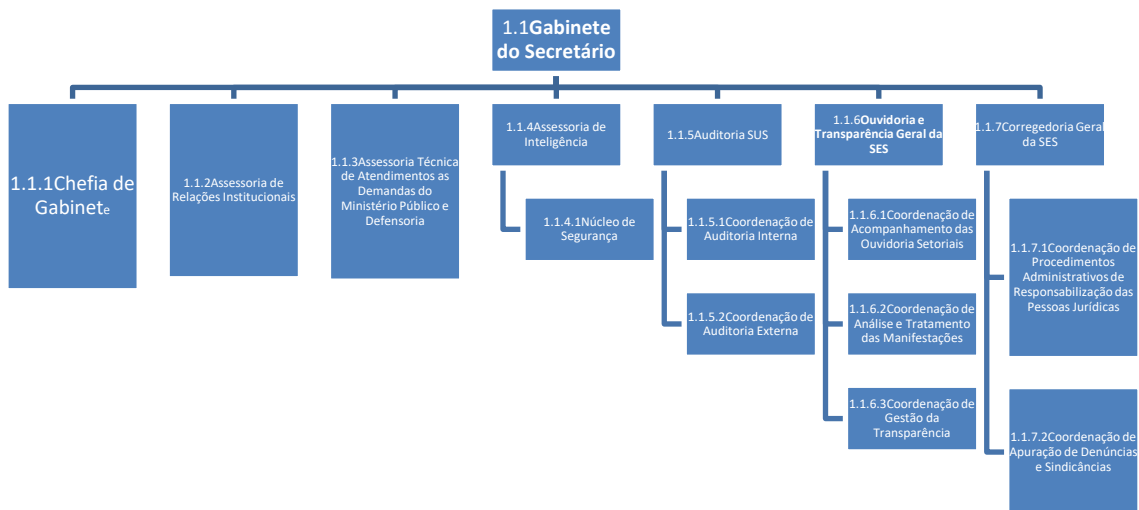
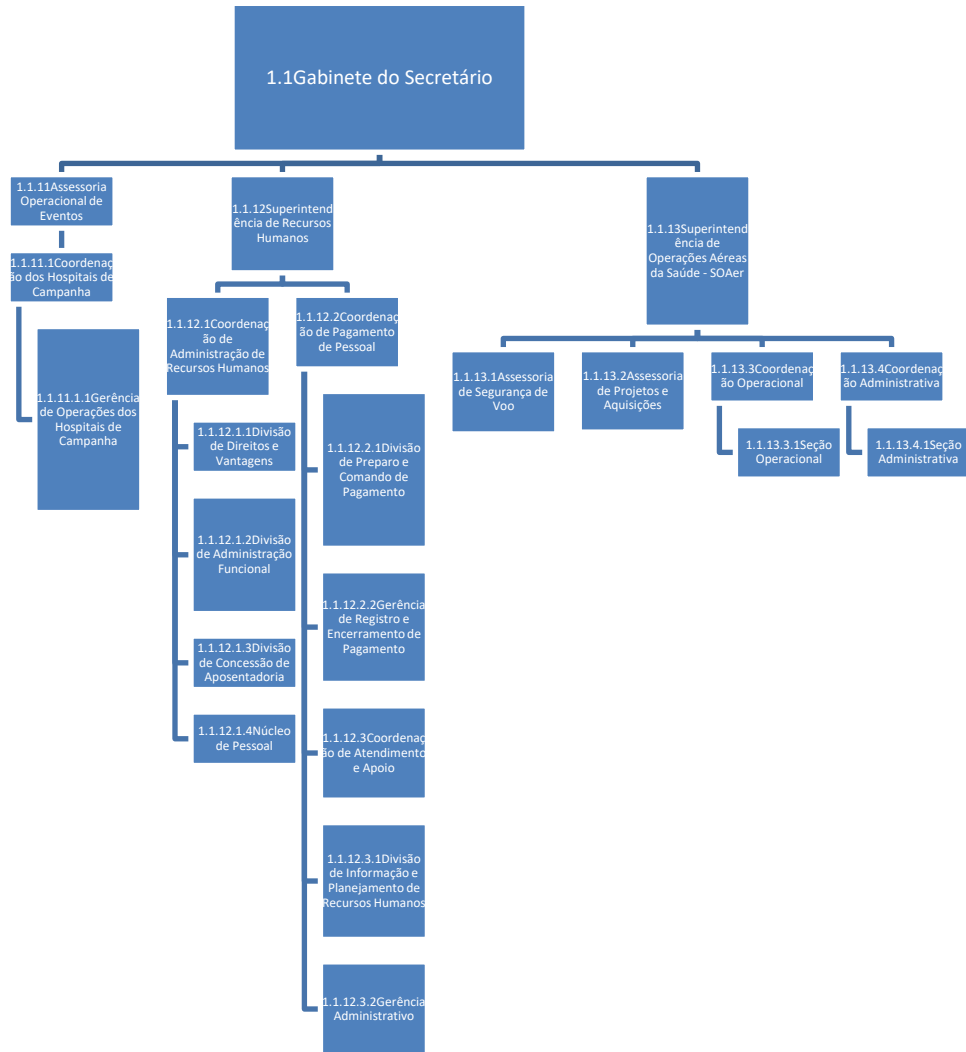


Decreto nº 47.580 de 21 de abril de 2021

1 ÓRGÃOS DE ACESSORIA DIRETA AO SECRETÁRIO

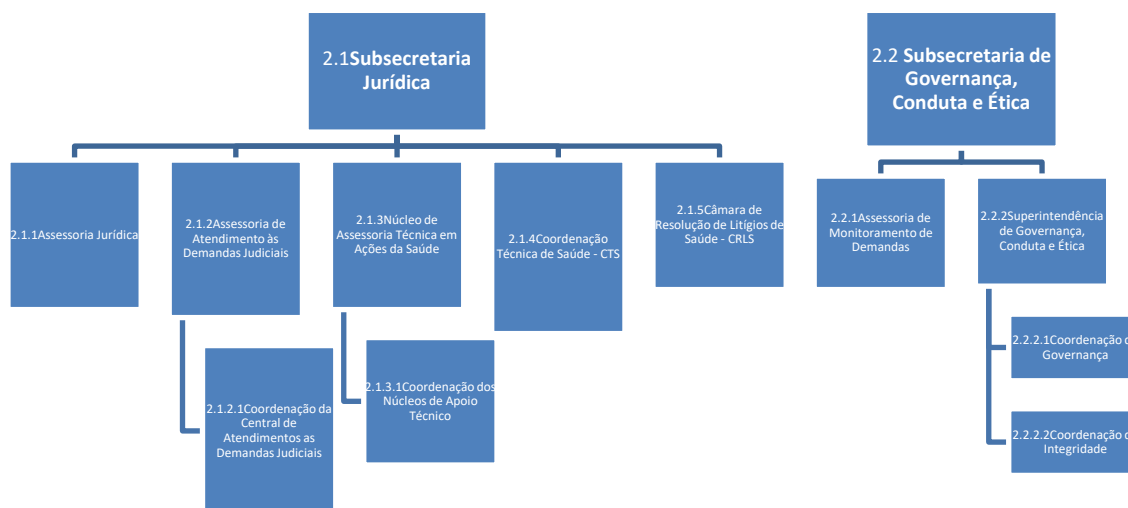






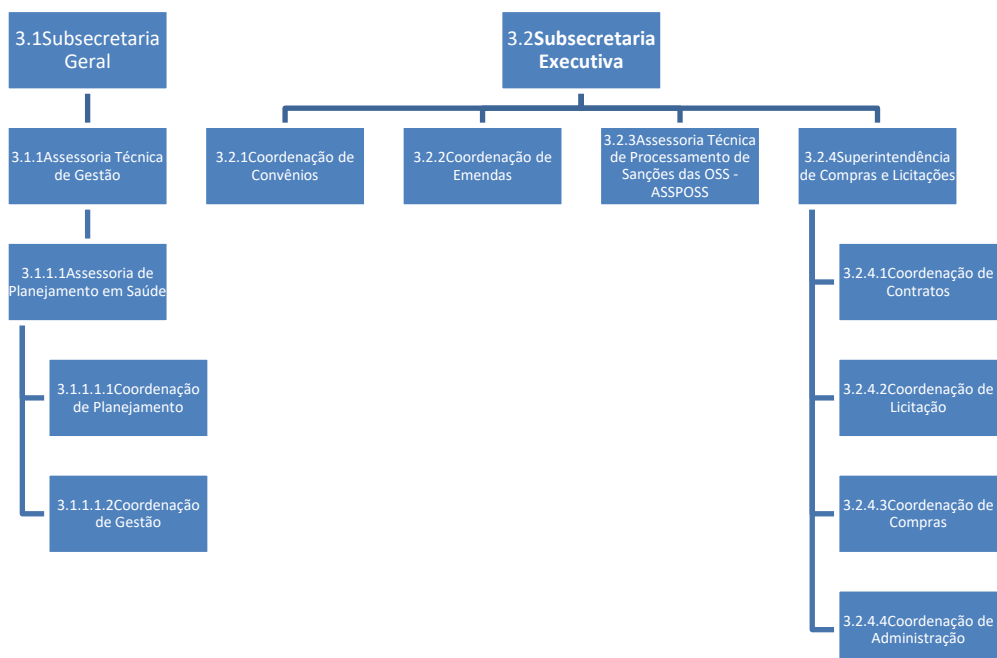
2

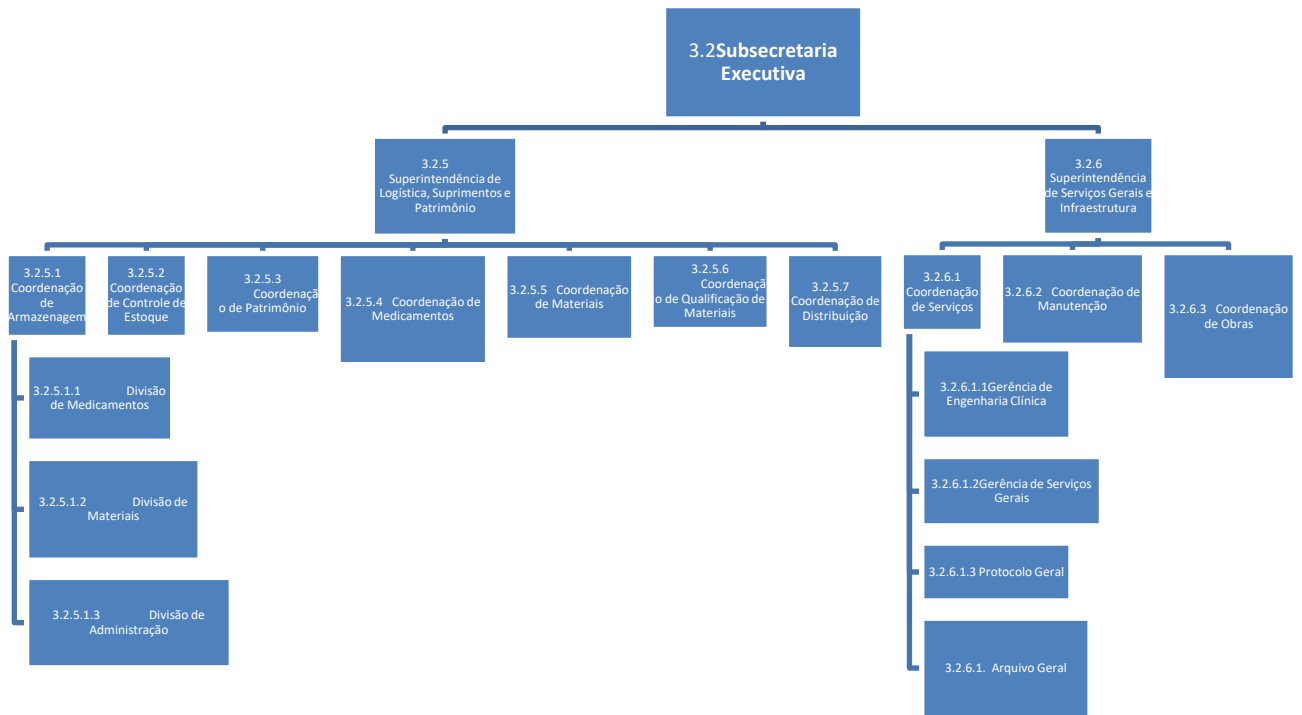
ÓRGÃOS DE ACESSORIA JURÍDICA, CONTROLADORIA GERAL DA SES

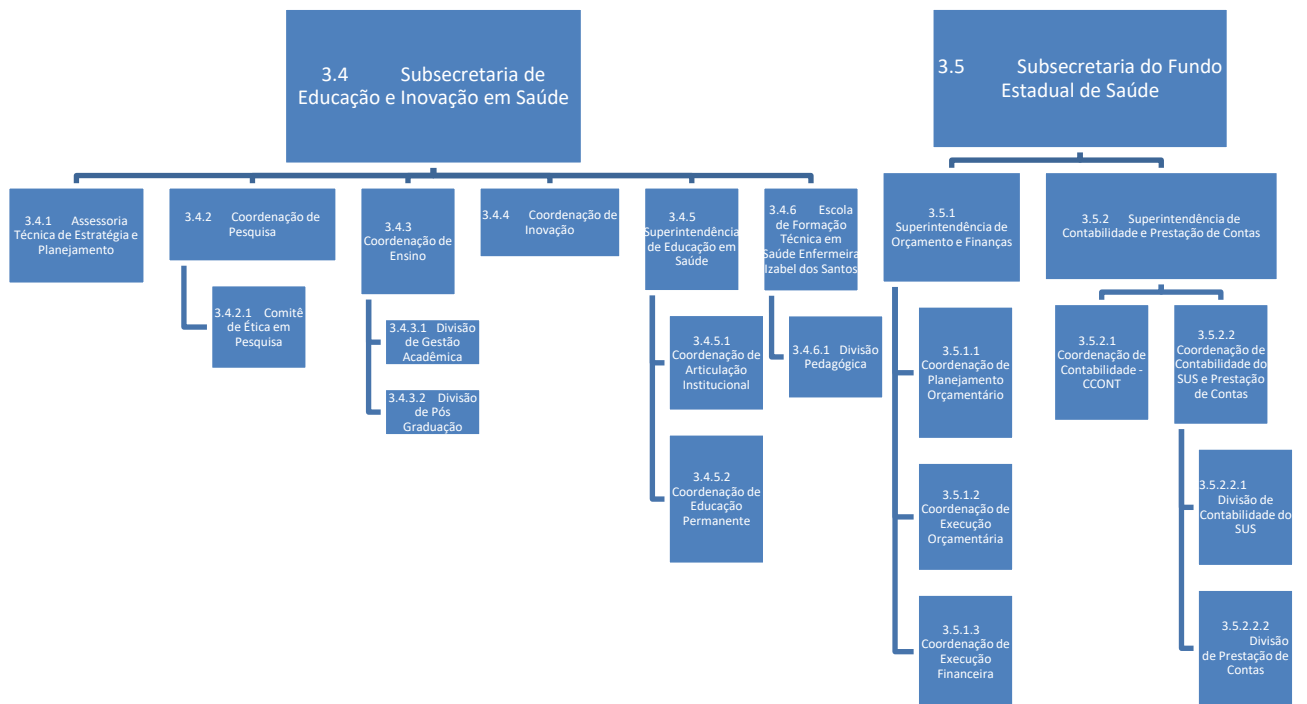
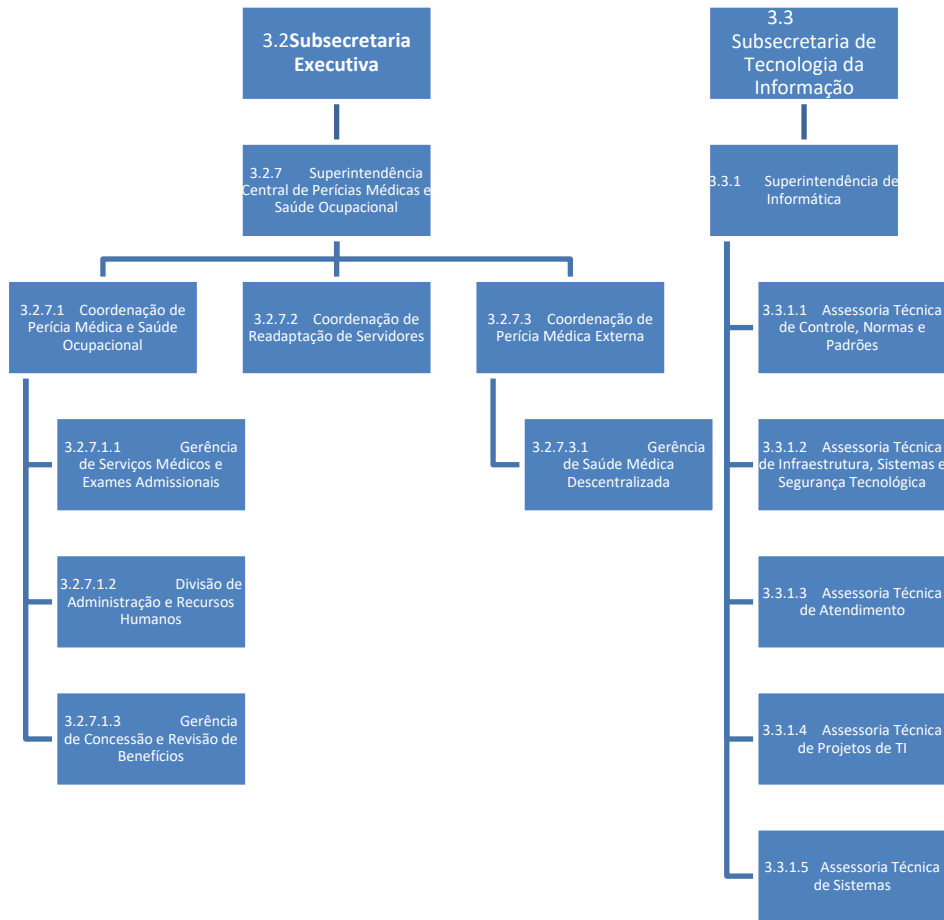


3

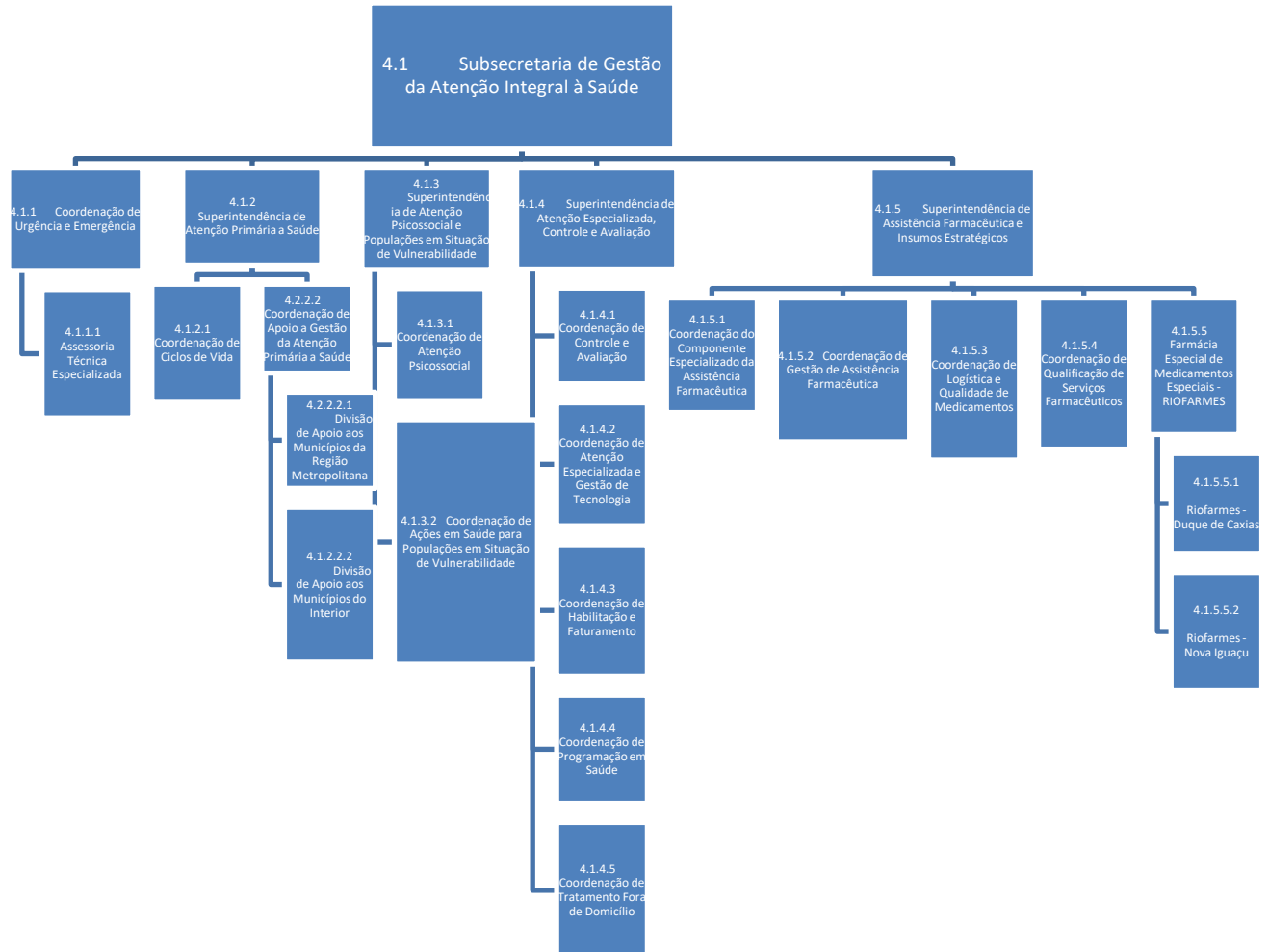
ÓRGÃOS DE PLANEJAMENTO, GESTÃO FINANCEIRA E ADMINISTRATIVA

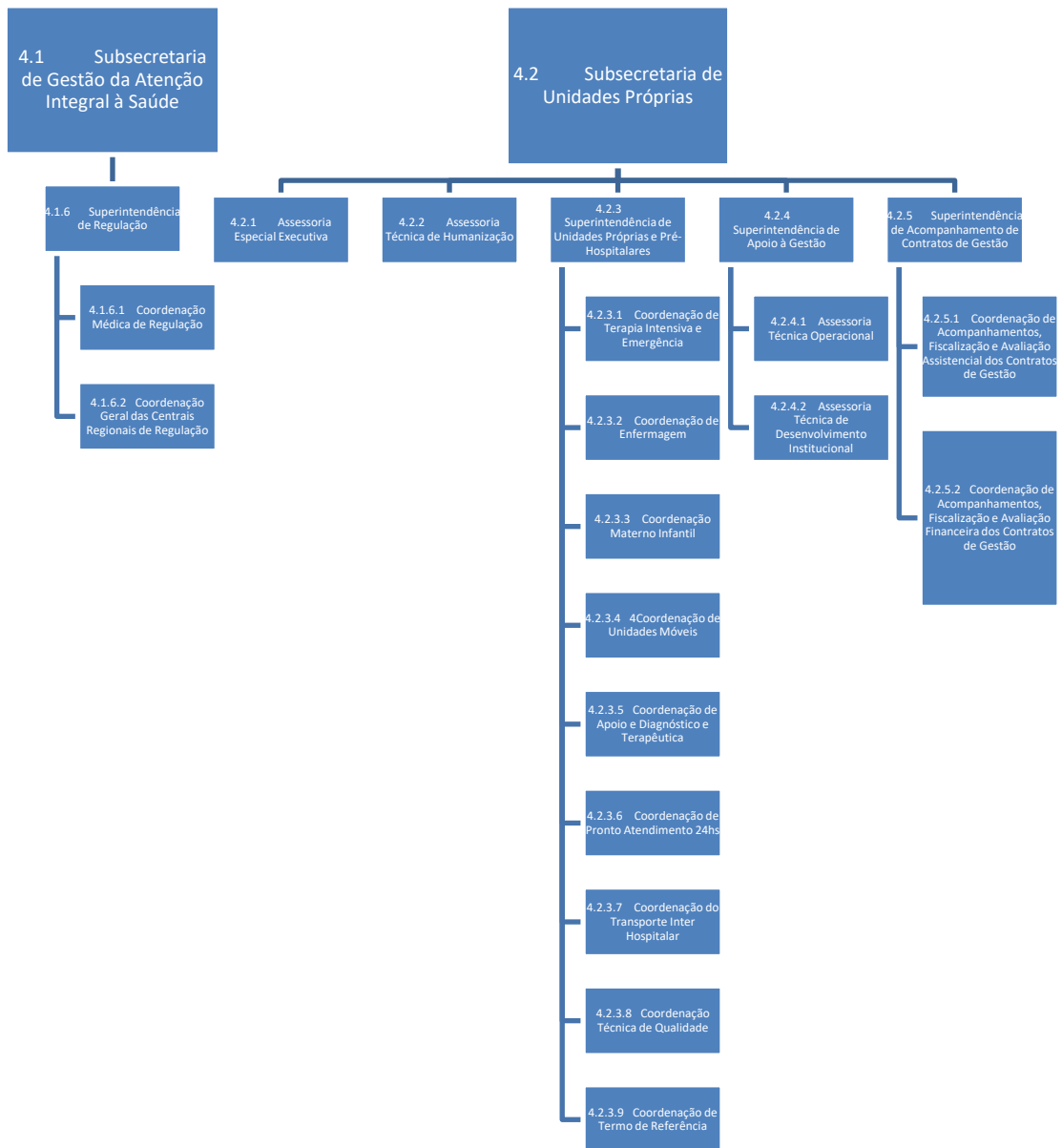


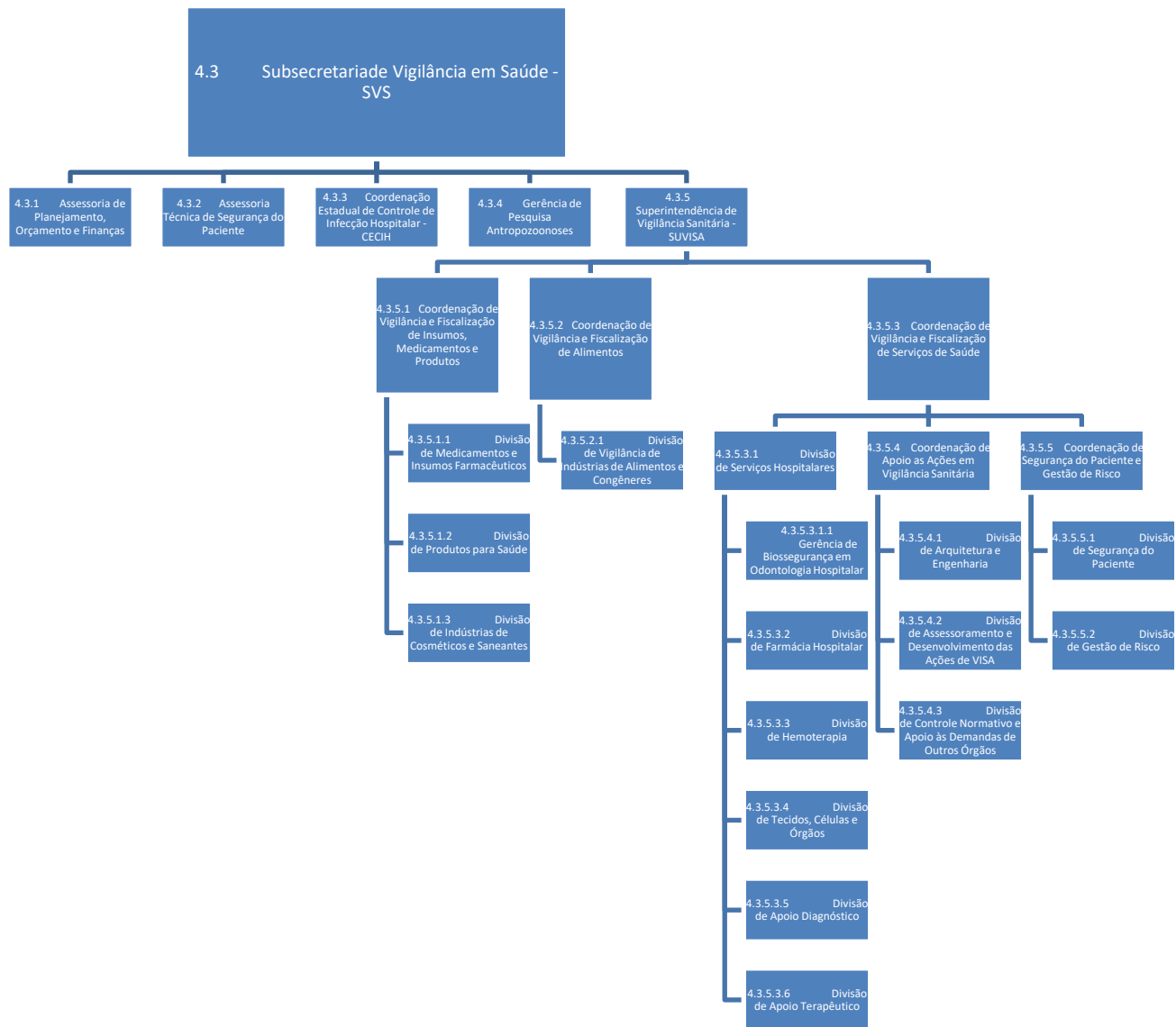




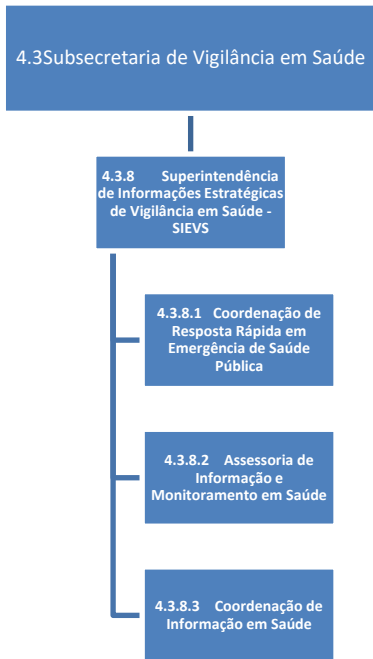
4 ÓRGÃOS DE ORGANIZAÇÃO DAS ESTRATÉGIAS E AÇÕES DE SAÚDE E REGILAÇÃO ACESSO AOS SERVIÇOS











5 ENTIDADES VÍNCULADAS E/OU SUPERVISONADOS

5.1 Instituto de Assistência aos Servidores do Estado do Rio de Janeiro - IASERJ

5.2 Instituto Vital Brasil S.A. - IVB

5.3 Fundação Saúde do Estado do Rio de Janeiro - FSERJ

5.4 Fundo Estadual de Saúde - FES

6 ÓRGÃOS COLEGIADOS

**6.1 Conselho
Estadual de Saúde -
CES**

**6.2 Conselho
Estadual de Luta
contra Tuberculose**

**6.3 Comissão
de Intergestores
Bipartite - CIB**

Elaborado por : Ouvidoria e Transparência Geral da SES