

SECRETARIA DE ESTADO DE SAÚDE DO RIO DE JANEIRO
SUBSECRETARIA DE VIGILÂNCIA EM SAÚDE
LABORATÓRIO CENTRAL NOEL NUTELS – LACEN-RJ

Informe LACEN-RJ

Dezembro / 2017

INFORME LACEN-RJ	Mês de referência DEZEMBRO	Ano 2017
<p>Este Informe é uma publicação mensal dedicada a divulgar o conjunto das principais atividades desenvolvidas pelo Laboratório Central Noel Nutels no período. Constituído basicamente por quadros e gráficos que veiculam um consolidado de dados colhidos junto ao Sistema Gerenciador de Ambiente laboratorial – GAL, ao Sistema de Gerenciamento de Produtos – Harpya e às Gerências Técnicas, o Informe LACEN-RJ permite uma visualização clara e objetiva da produção técnica mensal do órgão, assim como da evolução anual das situações de maior relevância, que são apresentadas em destaque.</p>		
RESUMO DO MES		
<p>No mês em referência foram registradas 2.577 amostras biológicas no Sistema Gerenciador de Ambiente laboratorial – GAL e 62 amostras de produtos no Sistema de Gerenciamento de Produtos – Harpya. No mesmo período foram processadas e tiveram resultados liberados 2.493 amostras biológicas e 72 amostras de produtos.</p> <p>Em razão da relevância em saúde pública, 03 produtos (água para consumo humano, água mineral, leite e derivados), 04 agravos (dengue, chikungunya, zika vírus, e febre amarela) e dados de Taxonomia de arthropoda e planorbidae são apresentados em destaque, de modo a permitir a observação dos respectivos quadros evolutivos para o ano em curso.</p> <p>Nesta edição está incluída a relação de eventos de capacitação realizados pelo LACEN-RJ no ano de 2017.</p>		

GERÊNCIA DE CONTROLE SANITÁRIO E AMBIENTAL - GCSA

ANÁLISE DE PRODUTOS

NATUREZA DA AMOSTRA	TOTAL DE AMOSTRAS	*RESULTADOS LIBERADOS	RESULTADOS INSATISFATÓRIOS	OBSERVAÇÕES
Medicamentos	X	X	X	
Saneantes	X	X	X	
Produtos para saúde	X	X	X	
Nutrição enteral	X	X	X	
Leite humano	X	X	X	
Água para diálise	X	X	X	
Água p/para consumo humano	19	19	0	
Água mineral	07	11	01	
Bebidas fermentadas e destiladas	0	0	0	
Bebidas não alcoólicas	02	02	0	

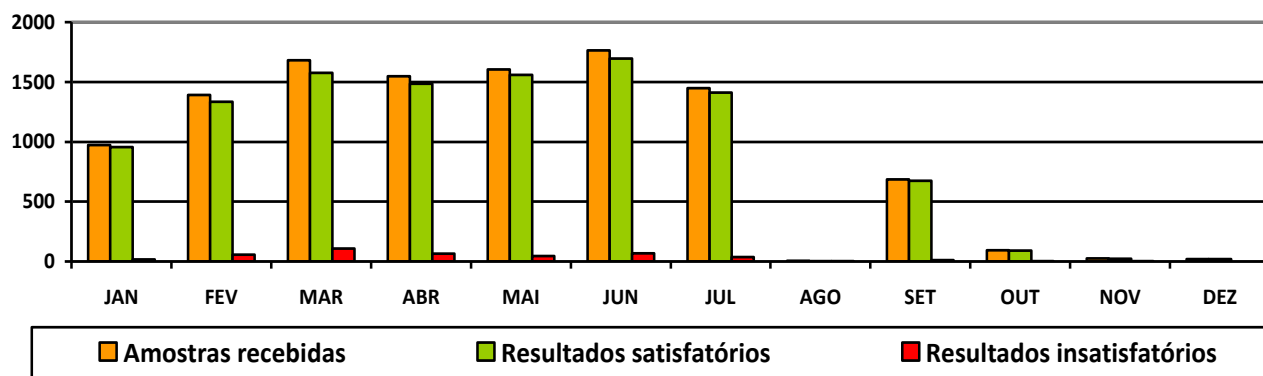
Leites e derivados	03	10	05
Óleos e gorduras	04	0	0
Carnes e pescados	10	09	0
Embutidos	0	0	0
Alimentos de panificação	0	0	0
Hortaliças	0	0	0
Alimentos prontos para consumo	02	04	0
Alimentos <i>in natura</i>	01	02	02
Sal	0	09	0
Outros alimentos	14	06	03
TOTALIZAÇÃO	63	72	11

* O quantitativo de “Resultados Liberados” representa o número de análises concluídas e liberadas no mês, envolvendo amostras recebidas no mês em referência e amostras anteriormente recebidas que eventualmente não foram analisadas à época do seu ingresso no LACEN-RJ.

PRODUTOS EM DESTAQUE

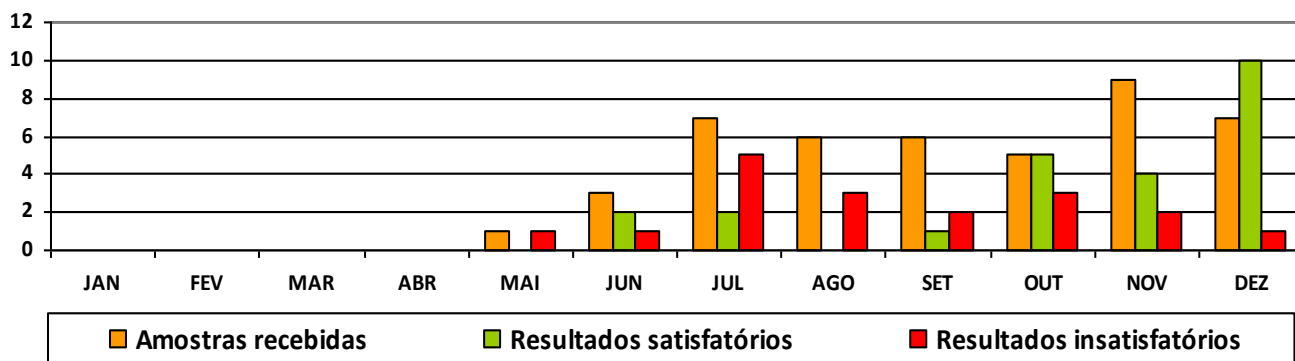
*ÁGUA PARA CONSUMO HUMANO 2017												
PERÍODO	JAN	FEV	MAR	ABR	MAI	JUN	JUL	AGO	SET	OUT	NOV	DEZ
Amostras recebidas	973	1390	1682	1549	1604	1764	1447	06	686	93	26	19
Resultados satisfatórios	957	1333	1575	1484	1559	1697	1410	04	675	91	22	19
Resultados insatisfatórios	16	57	107	65	45	67	37	02	11	02	04	0

*Redução da recepção de amostras a partir do mês de agosto devido ao fornecimento irregular dos insumos necessários à coleta/análise.



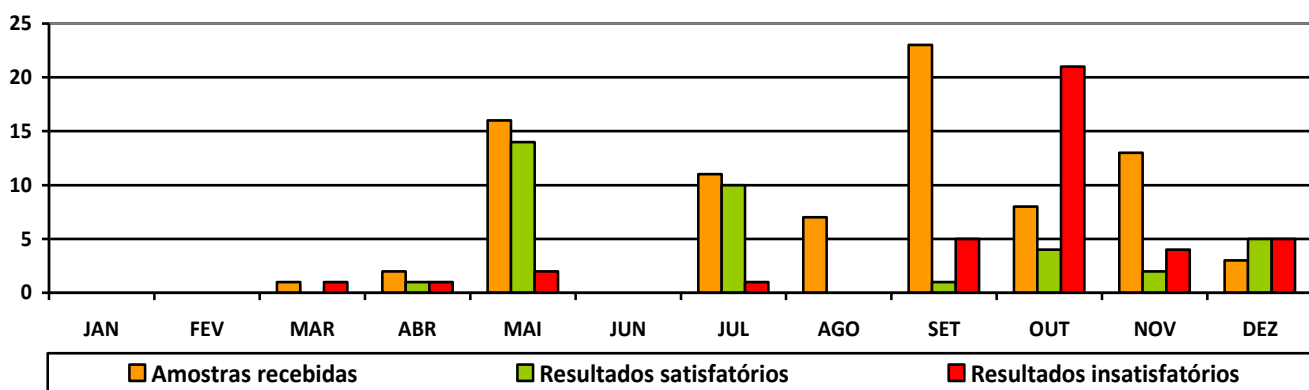
*ÁGUA MINERAL 2017												
PERÍODO	JAN	FEV	MAR	ABR	MAI	JUN	JUL	AGO	SET	OUT	NOV	DEZ
Amostras recebidas	0	0	0	0	01	03	07	06	06	05	09	07
Resultados satisfatórios	0	0	0	0	0	02	02	0	01	05	04	10
Resultados insatisfatórios	0	0	0	0	01	01	05	03	02	03	02	01

*No período de janeiro a abril os órgãos de vigilância não enviaram amostras para análise.



*LEITE E DERIVADOS 2017												
PERÍODO	JAN	FEV	MAR	ABR	MAI	JUN	JUL	AGO	SET	OUT	NOV	DEZ
Amostras recebidas	0	0	01	02	16	0	11	07	23	08	13	03
Resultados satisfatórios	0	0	0	01	14	0	10	0	01	04	02	05
Resultados insatisfatórios	0	0	01	01	02	0	01	0	05	21	04	05

*Nos meses de janeiro, fevereiro e junho os órgãos de vigilância não enviaram amostras para análise.



GERÊNCIA DE CONTROLE EPIDEMIOLÓGICO - GCE

ANÁLISE DE AMOSTRAS BIOLÓGICAS

TIPO DE ANÁLISE	TOTAL DE AMOSTRAS	* RESULTADOS LIBERADOS	RESULTADOS POSITIVOS		OBSERVAÇÕES
Cultura e Identificação para Micobactérias	210	171	TB	79	O número de resultados liberados não reflete o número de amostras recebidas no mês devido ao tempo mínimo de 45 dias para liberação de uma cultura de tuberculose. TB = Tuberculose; MNT = não tuberculosa.
			MNT	01	
TSA - Teste de Sensibilidade às Drogas Antituberculose	69	24	S	22	Somente para culturas positivas de tuberculose e para pacientes em controle, acompanhamento, abandono e multirresistentes conforme Nota Técnica nº 2 do Centro de Referência Nacional para Tuberculose – CRPHF/Fiocruz. Também não refletem o número de amostras recebidas no mês devido ao tempo mínimo para liberação. S = Sensível; Rif = Rifampicina Resistente.
			Rif	02	
Meningites Bacterianas	48	48	NmA	0	Biologia Molecular somente em soro e LCR. NmA = Neisseria meningitidis A; NmB = Neisseria meningitidis B; NmC = Neisseria meningitidis C; NmW = Neisseria meningitidis W; NmY = Neisseria meningitidis Y; Hi = Haemophilus influenzae; Spn = Streptococcus pneumoniae.
			NmB	5	
			NmC	1	
			NmW	0	
			NmY	0	
			Hi	0	
		Spn	3		
Culturas bacterianas	30	30	11		Diversos materiais. Inclusive para meningites bacterianas.
Testes de Sensibilidade/TSA	30	30	10		Somente para as culturas positivas.
Coqueluche	2	2	0		
Difteria	0	0	0		
Cólera	0	0	0		
Cryptococcus	1	1	0		Látex em LCR
Cultura para Fungos	25	25	3		O número de resultados liberados não reflete o número de amostras recebidas no mês devido ao tempo mínimo de 30 dias para liberação de uma cultura de fungos.
Pesquisa de Fungos (micológico direto)	24	24	4		
HIV (sorologia)	121	121	18		
Citomegalovírus IgG/IgM	1	1	IgG	0	
			IgM	0	
Dengue IgM	123	123	16		
Dengue NS1	65	65	0		
Chikungunya IgG/IgM	110	110	IgG	12	
			IgM	13	
Leptospirose IgM	50	50	19		
Rubéola IgG/IgM	52	52	IgG	17	
			IgM	0	
Cachumba IgM	61	61	32		
Varicela IgM	0	0	0		

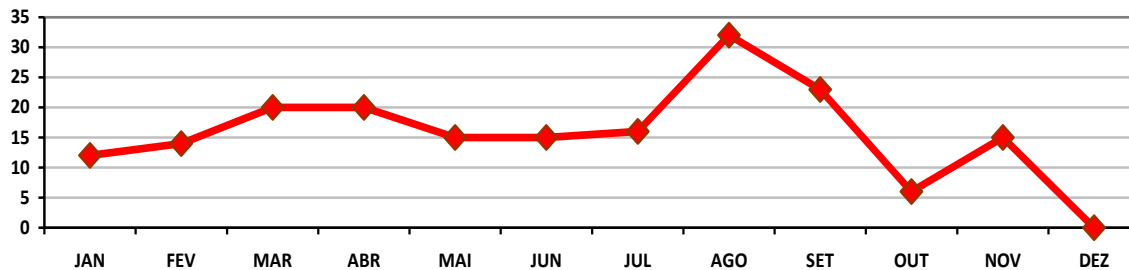
Sarampo IgG/IgM	48	48	IgG	11	
			IgM	1	
Hepatites A, B e C (sorologias)	797	797	196		
HTLV I/II (sorologia)	4	4	0		
Vírus Respiratórios	37	37	0		Imunofluorescência (IFI)
Influenza A e B	46	46	Flu A	7	Biologia Molecular
			Flu A H1N1	0	
			Flu B	7	
			Outros	0	
Parvovírus B19 IgG/IgM	14	14	IgG	3	
			IgM	1	
Herpes Simples 1/2 IgG/IgM	50	50	IgG	20	
			IgM	2	
Contagem de Linfócitos T CD4/CD8	x	x	x		
Carga Viral do HBV	39	39	23		
Carga Viral do HCV	117	117	97		
Carga Viral do HIV	x	x	x		
Dengue	56	56	DENV1	0	Por Biologia Molecular DENV1 = Dengue tipo 1; DENV2 = Dengue tipo 2; DENV3 = Dengue tipo 3; DENV4 = Dengue tipo 4.
			DENV2	0	
			DENV3	0	
			DENV4	0	
Zika vírus	64	64	0		Biologia Molecular
Chikungunya	56	56	2		Biologia Molecular
Doença de Chagas (Crônica)	32	32	0		
Toxoplasmose IgG/IgM/Avidez	116	116	IgG	29	
			IgM	2	
Leishmaniose Visceral Canina	70	70	47		
Leishmaniose Visceral Humana	5	5	1		
Malária	4	4	0		
TOTALIZAÇÃO	2.577	2.493	-		-

* O quantitativo de “Resultados Liberados” representa o número de análises concluídas e liberadas no mês, envolvendo amostras recebidas no mês em referência e amostras anteriormente recebidas que eventualmente não foram analisadas à época do seu ingresso no LACEN-RJ.

AGRAVOS EM DESTAQUE

DENGUE 2017												
PERÍODO	JAN	FEV	MAR	ABR	MAI	JUN	JUL	AGO	SET	OUT	NOV	DEZ
Amostras recebidas	419	372	739	592	736	536	318	368	215	219	334	56
Resultados positivos	12	14	20	20	15	15	16	32	23	6	15	0

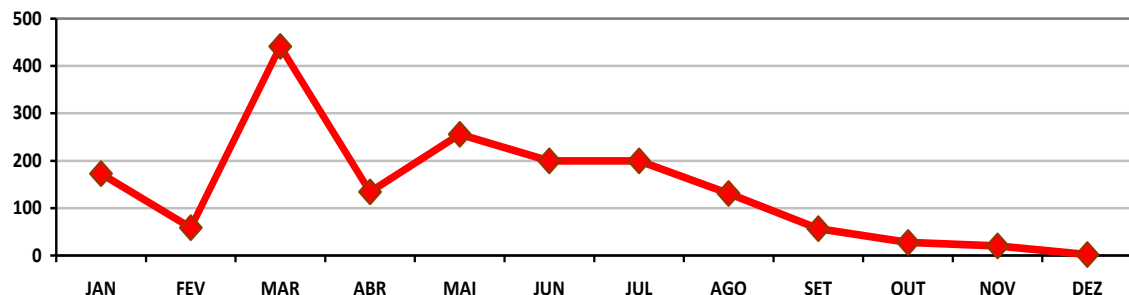
AMOSTRAS POSITIVAS



CHIKUNGUNYA 2017

PERÍODO	JAN	FEV	MAR	ABR	MAI	JUN	JUL	AGO	SET	OUT	NOV	DEZ
Amostras recebidas	472	158	915	474	1527	441	370	338	212	236	603	56
Resultados positivos	173	59	441	134	256	200	200	131	57	28	20	2

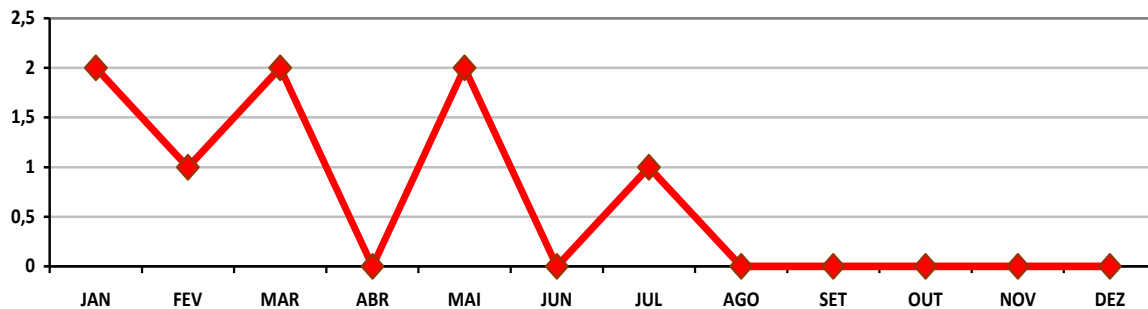
AMOSTRAS POSITIVAS



ZIKA VIRUS 2017

PERÍODO	JAN	FEV	MAR	ABR	MAI	JUN	JUL	AGO	SET	OUT	NOV	DEZ
Amostras recebidas	270	171	243	68	164	263	307	103	149	104	82	64
Resultados positivos	2	1	2	0	2	0	1	0	0	0	0	0

AMOSTRAS POSITIVAS

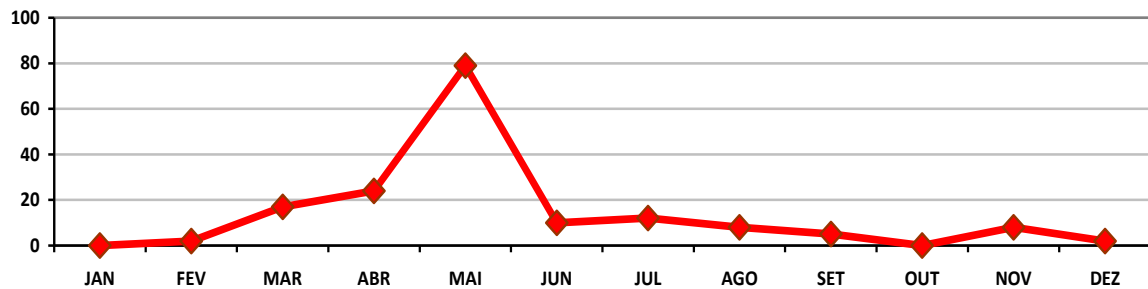


***FEBRE AMARELA 2017**

PERÍODO	JAN	FEV	MAR	ABR	MAI	JUN	JUL	AGO	SET	OUT	NOV	DEZ
Amostras recebidas	19	15	118	264	377	174	154	122	24	14	114	44
Resultados positivos	0	2	17	24	79	10	12	8	5	0	8	2

* Amostras recebidas pelo LACEN-RJ e analisadas pela Fundação Oswaldo Cruz.

AMOSTRAS POSITIVAS

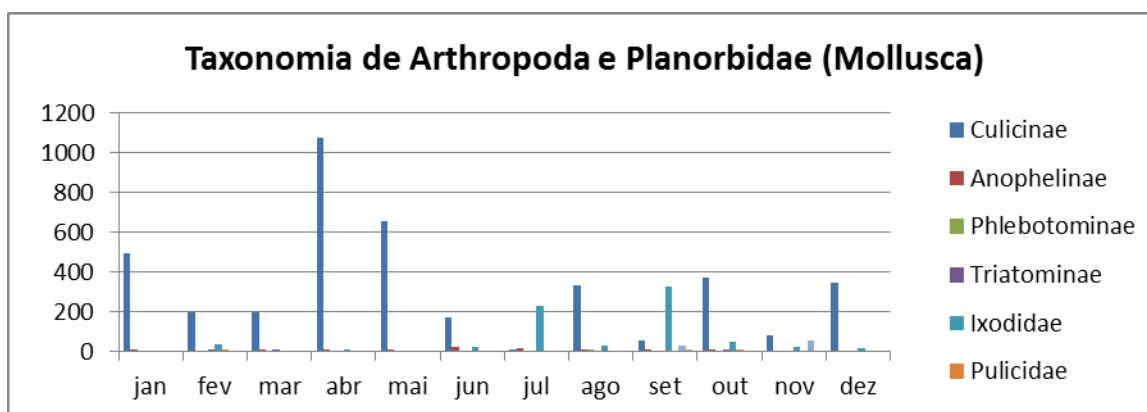


GERÊNCIA DE PESQUISAS EM ANTROPOZOONOSES - GPA

NATUREZA DA ATIVIDADE	REALIZADAS NO PERÍODO	OBSERVAÇÕES
Taxonomia de artrópodes e planorbídeos	361	Culicíneos, Anofelinos, Flebotomíneos, Triatomíneos, Ixodídeos, Animais Peçonhentos, Planorbídeos, Outros (Artrópodes e Moluscos sem Importância Médica e/ou Veterinária), sinfonápteros, anopluras.
Avaliação de equipamentos	0	Teste de Equipamentos de Ultra-Baixo Volume (UBV)
Visita técnica	0	Investigação Entomológica de Flebotomíneos, de Culicíneos de Importância Sanitária, de Anofelinos de Importância Sanitária, de Epizootias em Primatas Não-Humanos, de Vetores da Doença de Chagas, Investigação Malacológica e de Vetores de Riquetsias.

Em destaque

	Jan	Fev	Mar	Abr	Mai	Jun	Jul	Ago	Set	Out	Nov	Dez
Culicinae	491	195	197	1074	654	171	4	333	53	368	82	347
Anophelinae	2	0	6	2	4	19	16	8	1	5	0	0
Phlebotominae	0	0	0	0	0	0	0	9	0	0	0	0
Triatominae	0	10	1	0	0	0	0	0	0	2	0	0
Ixodidae	0	36	0	5	0	19	230	29	328	47	19	14
Pulicidae	0	2	0	0	0	0	0	0	0	6	0	0
Planorbidae	0	0	0	0	0	0	0	0	28	0	52	0
Outros	0	0	0	0	0	0	0	0	8	0	0	0
Totais	493	243	204	1081	658	209	250	379	418	428	153	361



EVENTOS DE CAPACITAÇÃO REALIZADOS PELO LACEN-RJ EM 2017

EVENTO	PÚBLICO ALVO	PERÍODO
Treinamento em Malacologia com ênfase nas Parasitoses de Importância Médica e Veterinária	Técnicos de Vigilância em Saúde Municipal	23 a 27 de janeiro
Treinamentos de prevenção e combate a incêndio e prevenção a acidentes	Funcionários do LACEN-RJ e Vigilância em Saúde Municipal	08 e 09 de fevereiro
Treinamento em Biossegurança	Funcionários do LACEN-RJ e Vigilância em Saúde Municipal	11 e 24 de maio
Semana Interna de Prevenção de Acidentes de Trabalho – SIPAT	Funcionários do LACEN-RJ e Vigilância em Saúde Municipal	30 de maio
Capacitação em Diagnóstico Laboratorial da Tuberculose	Técnicos do LACEN-RJ e Vigilância em Saúde Municipal	31 de maio
Semana Interna de Prevenção de Acidentes de Trabalho - SIPAT	Funcionários do LACEN-RJ e Vigilância em Saúde Municipal	01 de junho
Treinamento em Biossegurança	Funcionários do LACEN-RJ e Vigilância em Saúde Municipal	07 de junho
Reunião com a Rede de Carga viral HIV e Hepatites do Estado do Rio de Janeiro	Funcionários do LACEN-RJ e Vigilância em Saúde Municipal	20 de junho
Capacitação em Diagnóstico Laboratorial da Tuberculose	Técnicos do LACEN-RJ e Vigilância em Saúde Municipal	22 de junho
Capacitação no GAL Módulo Animal	Funcionários do LACEN-RJ e Vigilância em Saúde Municipal	26 e 27 de junho
Capacitação em Manejo de Vetor das Leishmanioses	Técnicos das Secretarias Municipais de Saúde	
Capacitação em Diagnóstico Laboratorial da Tuberculose	Técnicos do LACEN-RJ e Vigilância em Saúde Municipal	26 de julho
Treinamento em Primeiros Socorros	Funcionários do LACEN-RJ e Vigilância em Saúde Municipal	27 de Julho
Treinamento em Primeiros Socorros	Funcionários do LACEN-RJ e Vigilância em Saúde Municipal	07 de agosto
Capacitação em Ogawa Kudoh	Técnicos do LACEN-RJ	09 de agosto
Treinamento em Biossegurança	Funcionários do LACEN-RJ e Vigilância em Saúde Municipal	14 de agosto
Curso de Excel	Funcionários do LACEN-RJ e Vigilância em Saúde Municipal	22 e 23 de agosto
Introdução à imunologia e testes sorológicos	Técnicos do LACEN-RJ e Vigilância em Saúde Municipal	24 de agosto
Capacitação em Diagnóstico Laboratorial da Tuberculose	Técnicos do LACEN-RJ e Vigilância em Saúde Municipal	30 de agosto
Aspectos gerais das hepatites virais	Técnicos do LACEN-RJ e Vigilância em Saúde Municipal	31 de agosto
Atualização em abordagem em Arboviroses: Dengue, Zika, Chikungunya e Febre Amarela	Técnicos do LACEN-RJ e Vigilância em Saúde Municipal	12 de setembro
Treinamento em Biossegurança	Funcionários do LACEN-RJ e Vigilância em Saúde Municipal	13 de setembro
Introdução ao Sistema de Gestão da Qualidade	Funcionários do LACEN-RJ	19 de setembro
Noções básicas de Biologia Molecular – Princípios e aplicações.	Funcionários do LACEN-RJ e Vigilância em Saúde Municipal	20 de setembro
Introdução ao Sistema de Gestão da Qualidade	Funcionários do LACEN-RJ	26 de setembro
Capacitação em Diagnóstico Laboratorial da Tuberculose	Técnicos do LACEN-RJ e Vigilância em Saúde Municipal	27 de setembro
Treinamento em Biossegurança	Funcionários do LACEN-RJ e Vigilância em Saúde Municipal	10 de outubro

GAL Ambiental - Coleta de Água	Funcionários do LACEN-RJ e Vigilância em Saúde Municipal	17, 18 e 19 de outubro
Introdução ao Sistema de Gestão da Qualidade	Funcionários do LACEN-RJ	24 de Outubro
Capacitação em Diagnóstico Laboratorial da Tuberculose	Técnicos do LACEN-RJ e Vigilância em Saúde Municipal	25 de Outubro
Introdução ao Sistema de Gestão da Qualidade	Funcionários do LACEN-RJ	26 de Outubro
Treinamento em Biossegurança Corpo Funcional	Funcionários do LACEN-RJ e Vigilância em Saúde Municipal	9 de Novembro
Treinamento em Biossegurança	Funcionários do LACEN-RJ e Vigilância em Saúde Municipal	21 de Novembro
Capacitação em Diagnóstico Laboratorial da Tuberculose	Técnicos do LACEN-RJ e Vigilância em Saúde Municipal	22 de Novembro
Capacitação de Coleta e Transporte de Amostra de Água, Alimentos e Material Biológico nos navios de cruzeiro	Técnicos do LACEN-RJ e Vigilância em Saúde Municipal	23 de Novembro
Atualização no Diagnóstico Laboratorial e Epidemiológico da Meningite Bacteriana	Técnicos do LACEN-RJ e Vigilância em Saúde Municipal	29 de Novembro
Vigilância de Ambiente para Febre Maculosa Brasileira	Técnicos de Vigilância em Saúde Municipal	29 de novembro
Treinamento em Biossegurança	Funcionários do LACEN-RJ e Vigilância em Saúde Municipal	5 de Dezembro
Curso de Capacitação para o Diagnóstico Laboratorial da Tuberculose	Técnicos do LACEN-RJ e Vigilância em Saúde Municipal	6 de Dezembro

O Informe LACEN-RJ é uma publicação mensal produzida pelo gabinete da Direção Geral a partir de dados fornecidos pelas Gerências Técnicas.

Rio de Janeiro, 15 de janeiro de 2018.

Laboratório Central Noel Nutels – LACEN-RJ

Rua do Resende, n.º 118 – Centro – Rio de Janeiro / RJ – Brasil – CEP. 20.231- 092

Tel.: 55 (21) 2332-8597 / 2332-8598

Direção Geral

dgnutels@saude.rj.gov.br

Direção Técnica

dt.lacenrj@gmail.com

Gerência de Controle Sanitário e Ambiental – GCSA

gcsa.lacen@gmail.com

Gerência de Controle Epidemiológico – GCE

gce.lacen@gmail.com

Gerência de Pesquisa em Antropozoonoses – GPA

cepa.nnutels@gmail.com

Ouvidoria

ouvidoria.lcnn@saude.rj.gov.br